



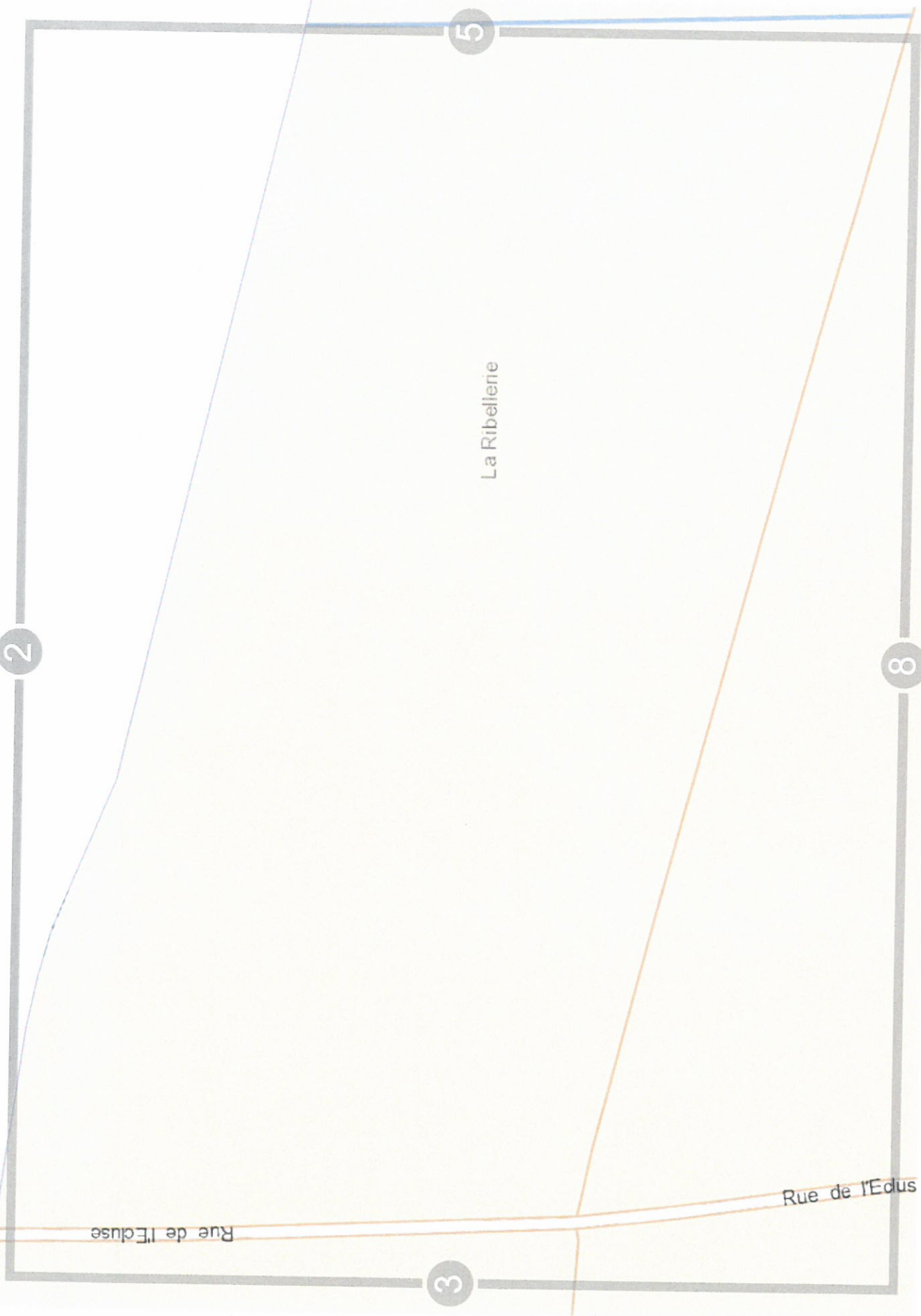
Les  
Montis



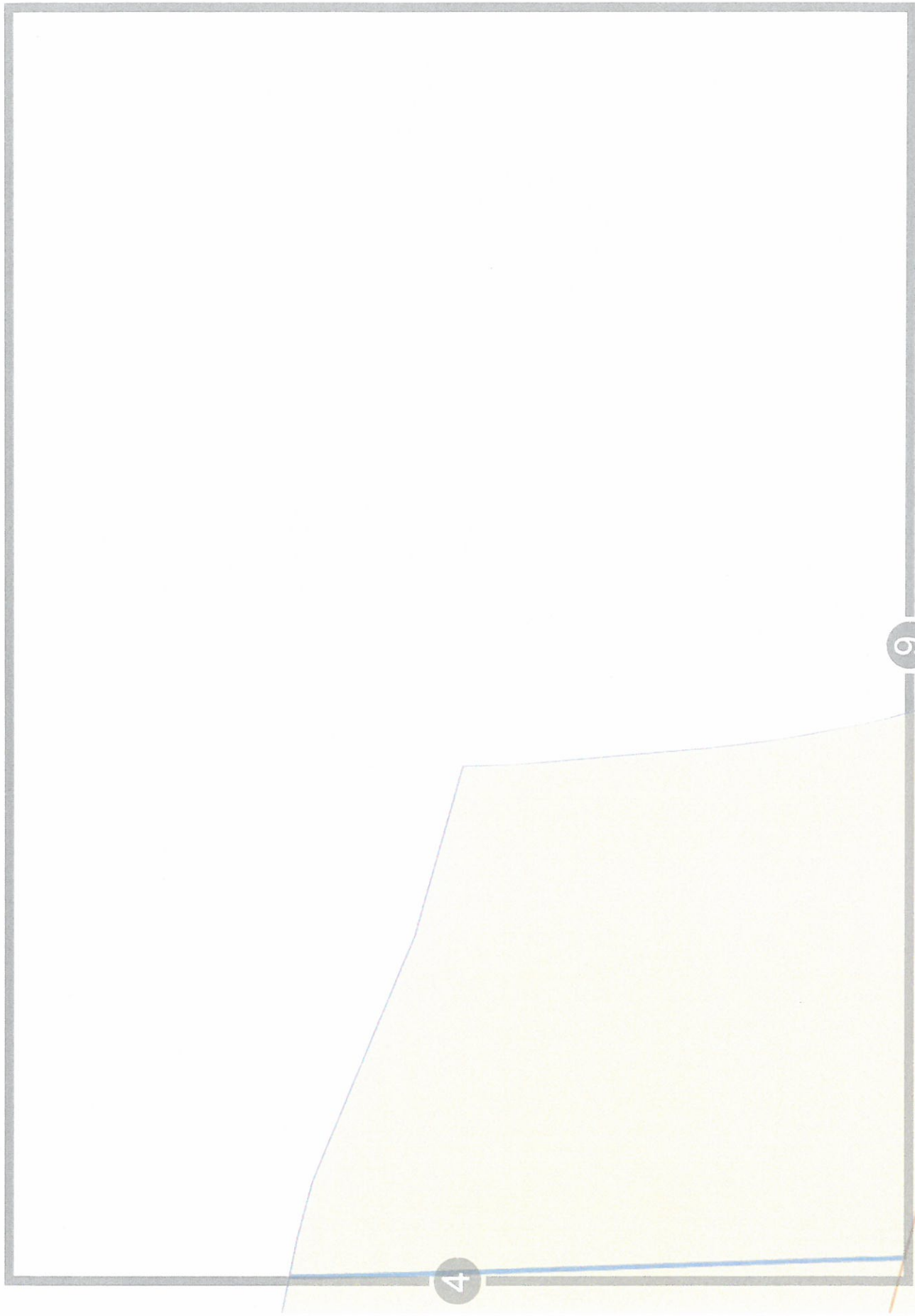
7

4

1



Propriété d'Enedis. Edidon graphique issu d'un plan moyen échelle informatisé qui peut être modifié sans préavis. Elle ne peut être ni reproduite, ni communiquée à des tiers, ni utilisée à des fins commerciales sans autorisation spécifique. ISON PARIS - 2004. Ce plan ne dispense pas l'utilisateur des procédures DT-DICT.



Propriété d'Enedis. Edition graphique issue d'un plan moyenne établie et formatée qui peut être modifiée sans préavis. Elle ne peut être ni reproduite, ni communiquée à des tiers, ni utilisée à des fins commerciales sans autorisation spécifique. IGN PARIS - 2004. Ce plan ne dispense pas l'utilisateur des procédures D.F.D.C.I.



12



- ▲ Appareil de mesure de la HTA, Makromolab
- ▲ Appareil de mesure de la HTA, Vaisstec
- ▲ Résonance entre conducteurs HT (0,5 à 10 kV)
- ▲ Résonance entre conducteurs HTA (0,5 à 20 kV)

- Doss HTA
- ▲ Producteur
- ▲ Producteur Client HTA

- ▲ Amoris HTA
- ▲ Réparation
- ▲ Pointe Source

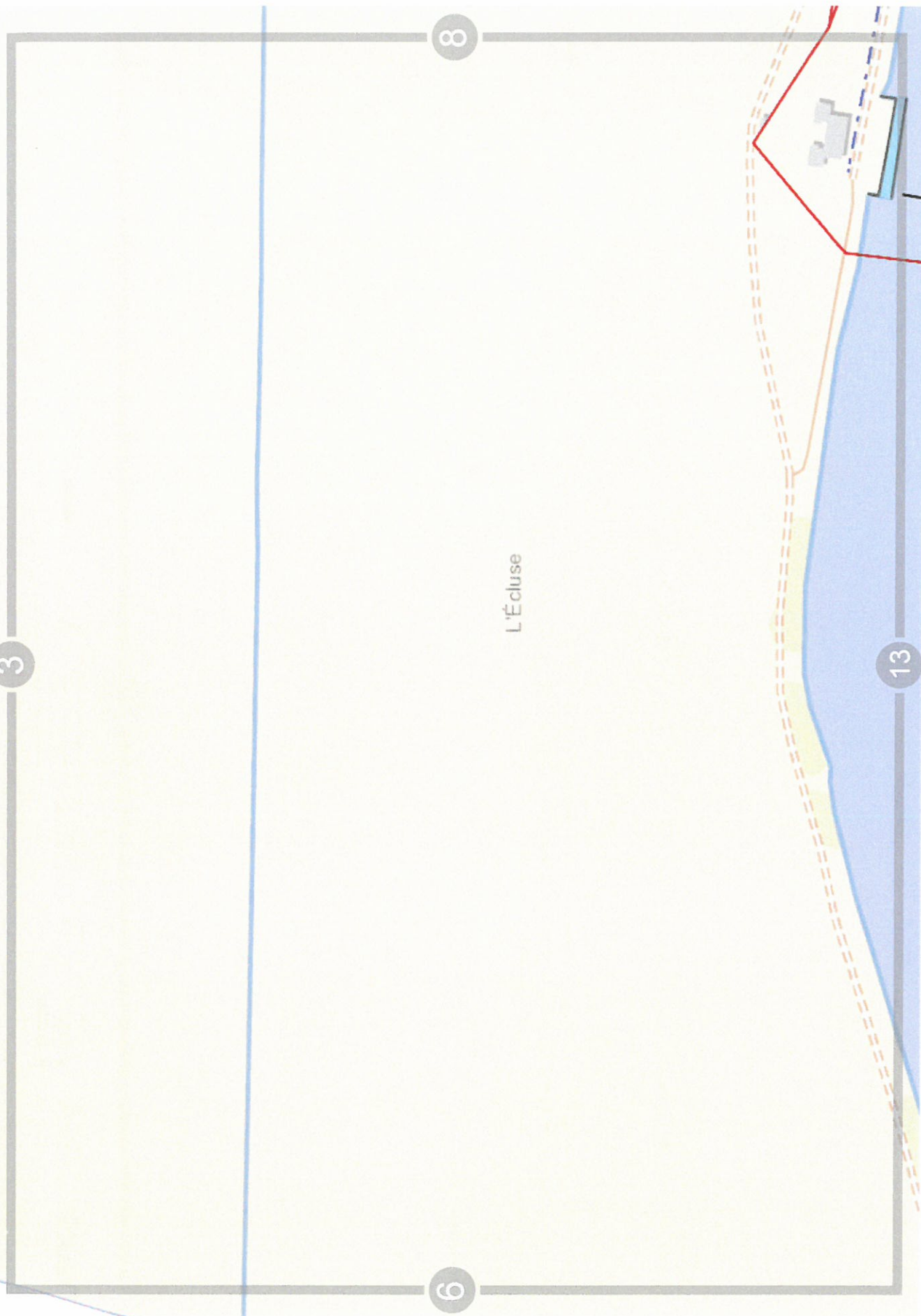
- Poste HTA/BT
- Distribution publique
- DP Client HTA
- Transformation HTA/HTA

- Arrière
- Traction
- Arrière
- Traction
- Arrière
- Traction

**BT**  
HTA  
Régie

**enedis**  
L'ÉLECTRICITÉ EN RESEAU

Précédents : Étude de faisabilité, Édition graphique issue d'un plan moyen échelle informatisée qui peut être modifiée sans préavis. Elle ne peut être ni reproduite, ni communiquée à des tiers, ni utilisée à des fins commerciales sans autorisation spécifique. IGH PARIS - 2004. Ce plan ne dispense pas l'utilisateur des procédures DT-DICT.



**enedis**  
L'ÉLECTRICITÉ EN RÉSEAU

BT HTA HTS HACS

Réseau  
 Tronçon  
 Adresse  
 Tronçon  
 Adresse  
 Tronçon  
 Adresse

Poste HT/HTB  
 Distribution publique  
 DP Propriétaire HTA  
 DP Client Producteur HTA  
 Transformation HTA/HTA

Poste HTA  
 Client HTA  
 Producteur Client HTA

Poste HTA  
 Amorce HTA  
 Réparation  
 Poste Source

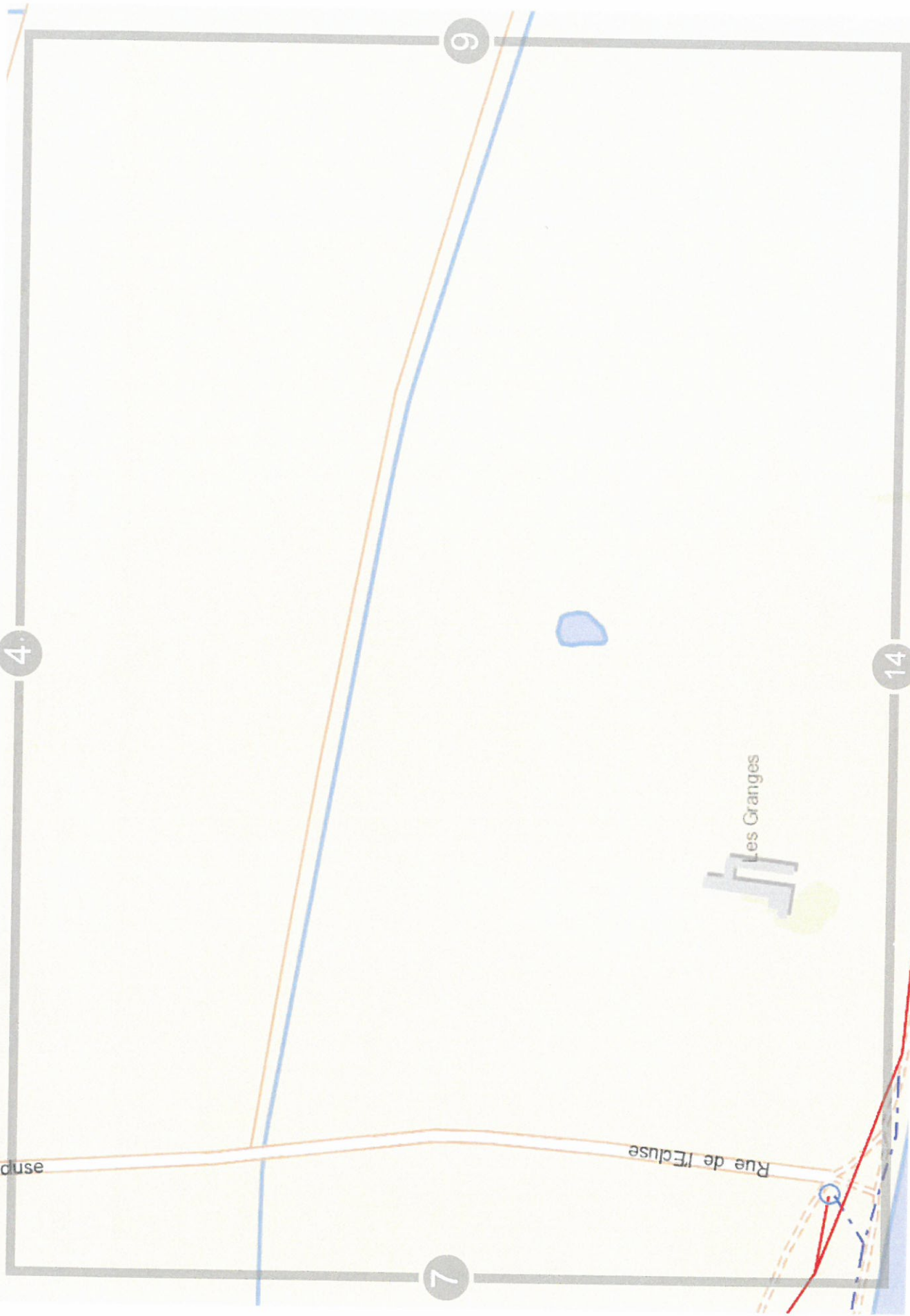
Appareil de coupure éolien HTA - Microcoulé  
 Appareil de coupure éolien HTA - manuel  
 Remorqueur HTA (RAB HT)  
 Remorqueur HTA-éolien HTA (RAB HTA)

0 400 m

N

Propriété d'Enedis. Edition graphique issue d'un plan moyen échelle informatisé qui peut être modifié sans préavis. Elle ne peut être ni reproduite, ni communiquée à des tiers, ni utilisée à des fins commerciales sans autorisation spécifique. IGN PARIS - 2004. Ce plan ne dispense pas l'utilisateur des procédures D1-DIC1.





**ENEDIS**  
L'ÉLECTRICITÉ EN RESEAU

BT HTA R4C

Axes  
 Localité  
 Autoroute  
 National  
 Départemental  
 Communal

Réseau HTA/BT  
 Distribution publique  
 DP Producteur  
 DP Client Producteur HTA  
 Transformation HTA/HTA

Poste HTA  
 Poste HTA  
 Poste HTA  
 Poste HTA

Amélioré HTA  
 Régulation  
 Petite Source

Y Lignes de coupure afin HTA (départementale)  
 I Lignes de coupure afin HTA (mairie)  
 I Réseaux sans isolation BT (R4C, BT)  
 I Réseaux sans isolation HTA (R4C, HTA)

0 400 m

Propriété d'Enedis. Edition graphique issue d'un plan moyen échelle informatisé qui peut être modifié sans préavis. Elle ne peut être ni reproduite, ni communiquée à des tiers, ni utilisée à des fins commerciales sans autorisation spécifique. IGN PARIS - 2004. Ce plan ne dispense pas l'utilisateur des procédures DT-DICT.



Propriété d'Enedis. Edition graphique issue d'un plan moyen échelle informatisée qui peut être modifié sans préavis. Elle ne peut être ni reproduite, ni communiquée à des tiers, ni utilisée à des fins commerciales sans autorisation spécifique. IGH PARIS - 2004. Ce plan ne dispense pas l'utilisateur des procédures DT-DICT.



**ENEDIS**  
L'ÉLECTRICITÉ EN RESEAU

BT  
HTA  
Rac

Poste HT/BT  
Répartiteur  
Distributeur publique  
OP Client HTA  
OP Client Production HTA  
Maison individuelle HTA

Armoire HTA  
Régulation  
Poste Source

Point HTA  
Client HTA  
Producteur Client HTA

Compartiment ouvert selon PTA (Maison individuelle)  
Appareil de coupure selon PTA (rapport)  
Armoire BT-Production BT (MAG BT)  
Armoire BT-Production PTA (MAG PTA)



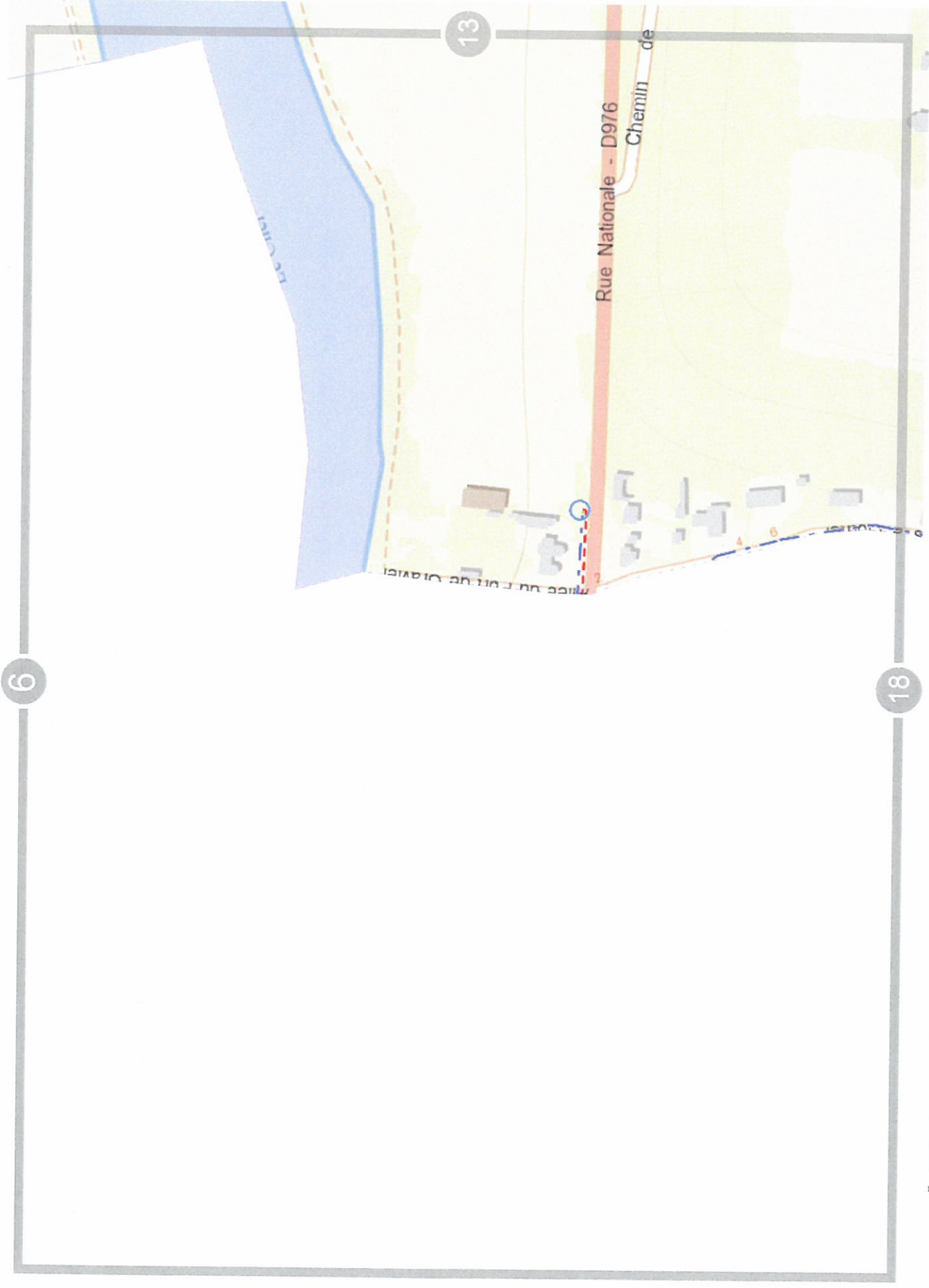
Propriété d'Enedis. Edition graphique issue d'un plan moyen. Schéma informatif, ne peut être modifié sans préavis. Elle ne peut être ni reproduite, ni communiquée à des tiers, ni utilisée à des fins commerciales sans autorisation spécifique (IGN PARIS - 2004). Ce plan ne dispense pas l'utilisateur des procédures DT-DICT.

10

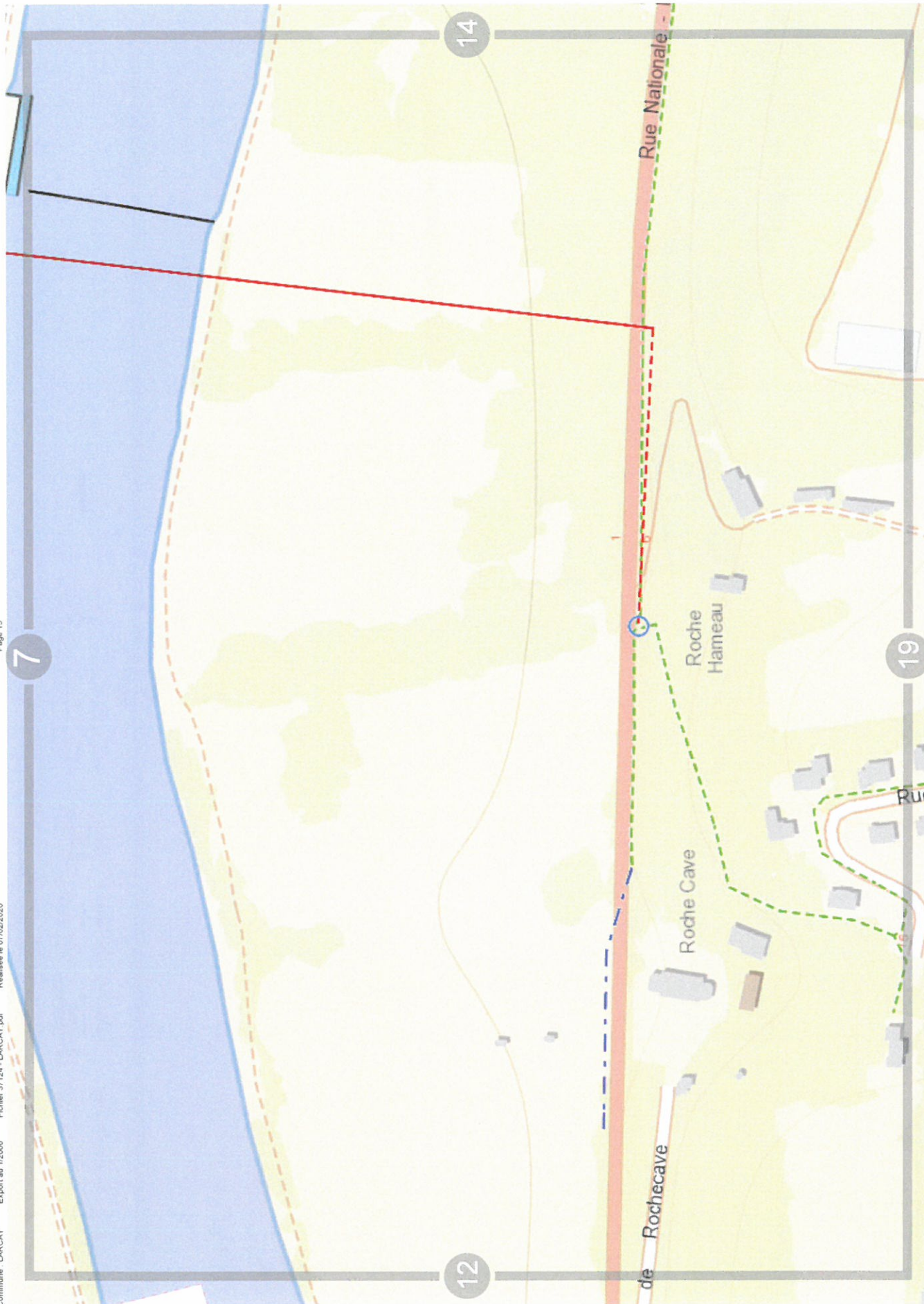
17



Procédé d'Enedis. Effets graphiques issus d'un plan moyen. Échelle informatique qui peut être modifiée sans préavis. Elle ne peut être ni reproduite, ni communiquée à des tiers, ni utilisée à des fins commerciales sans autorisation spécifique. IGN PARS - 2004. Ce plan ne dispense pas l'utilisateur des procédures D'EDF.



Propriété d'Enedis. Édition graphique issue d'un plan moyen échelle informatisé qui peut être modifié sans préavis. Elle ne peut être ni reproduite, ni communiquée à des tiers, ni utilisée à des fins commerciales sans autorisation spécifique. IGN PARIS - 2004. Ce plan ne dispense pas l'utilisateur des procédures DT-DICT.



**ENEDIS**  
L'ÉLECTRICITÉ EN RESEAU

BT  
HTA  
RACC

Mise à jour  
Travaux  
Arrière  
Traverse  
Abris  
Niveau

Poles HTA/BT  
Distribution publique  
DP Producteur  
DP Client Producteur HTA  
Transformation HTA/HTA

Arrière HTA  
Arrière HTA  
Réparation  
Poids Source

Point HTA  
Arrière HTA  
Producteur Client HTA  
Poids Source

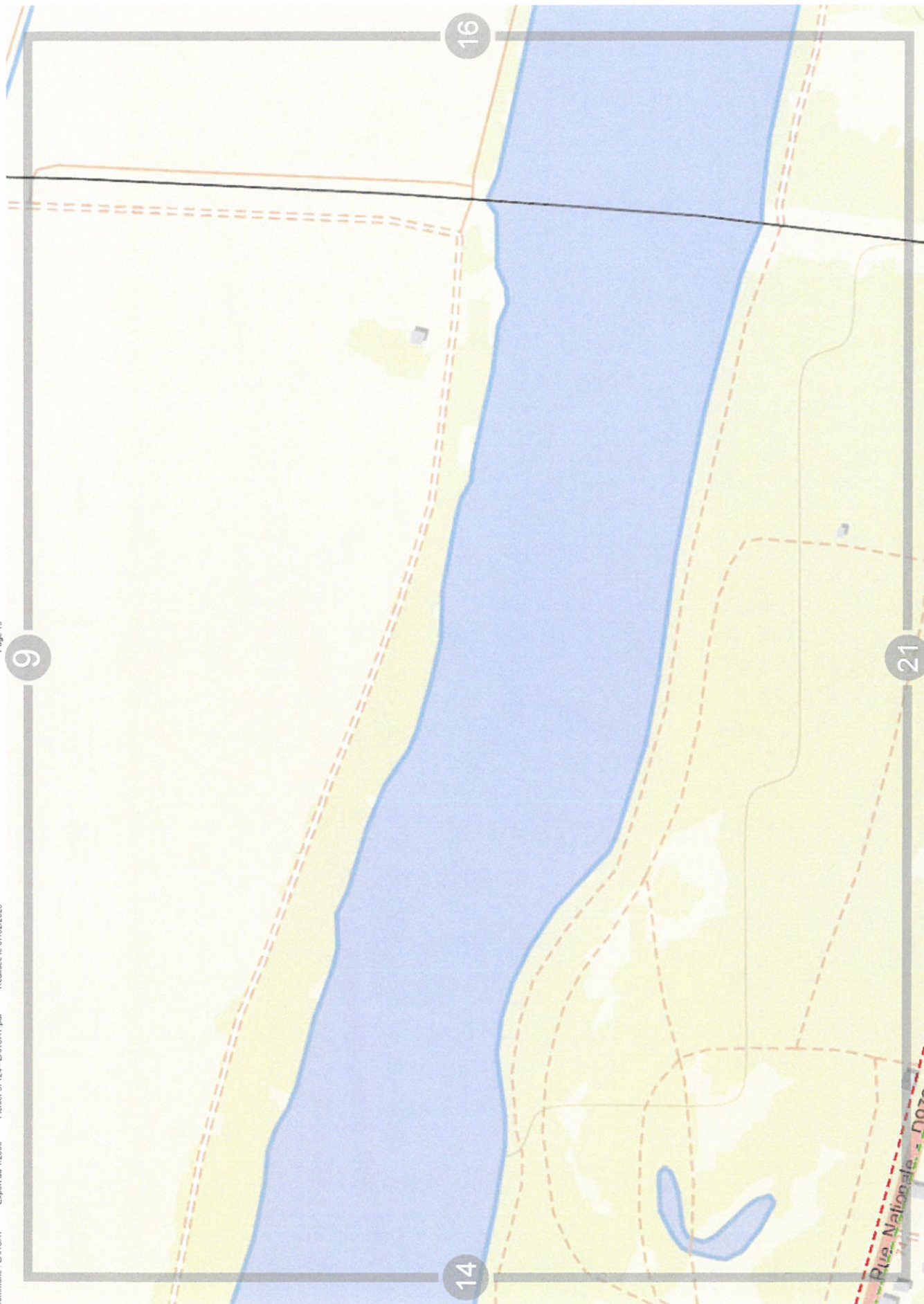
Appart de copropriété HTA  
Appart de copropriété HTA  
Arrière HTA  
Arrière HTA

0 400 m

N

Propriété d'Enedis. Édition graphique issue d'un plan moyen échelle informatisé qui peut être modifié sans préavis. Elle ne peut être ni reproduite, ni communiquée à des tiers, ni utilisée à des fins commerciales sans autorisation spécifique (IGN PARIS - 2004). Ce plan ne dispense pas l'utilisateur des procédures DT-DICT.





**ENEDIS**  
L'ÉLECTRICITÉ EN RESEAU

BT  
HTA  
Racc

Pole FT/BT  
Distribution publique  
DP Client HTA  
DP Client HTA  
Transformation HTA/HTA

Pole HTA  
Arrière HTA  
Regroupement  
Pole Source

Appareil de coupure aérien HTA (ACC) HTA  
Appareil de coupure HTA (A) HTA  
Régulateur de tension HTA (RT) HTA  
Dispositif de mesure HTA (DM) HTA



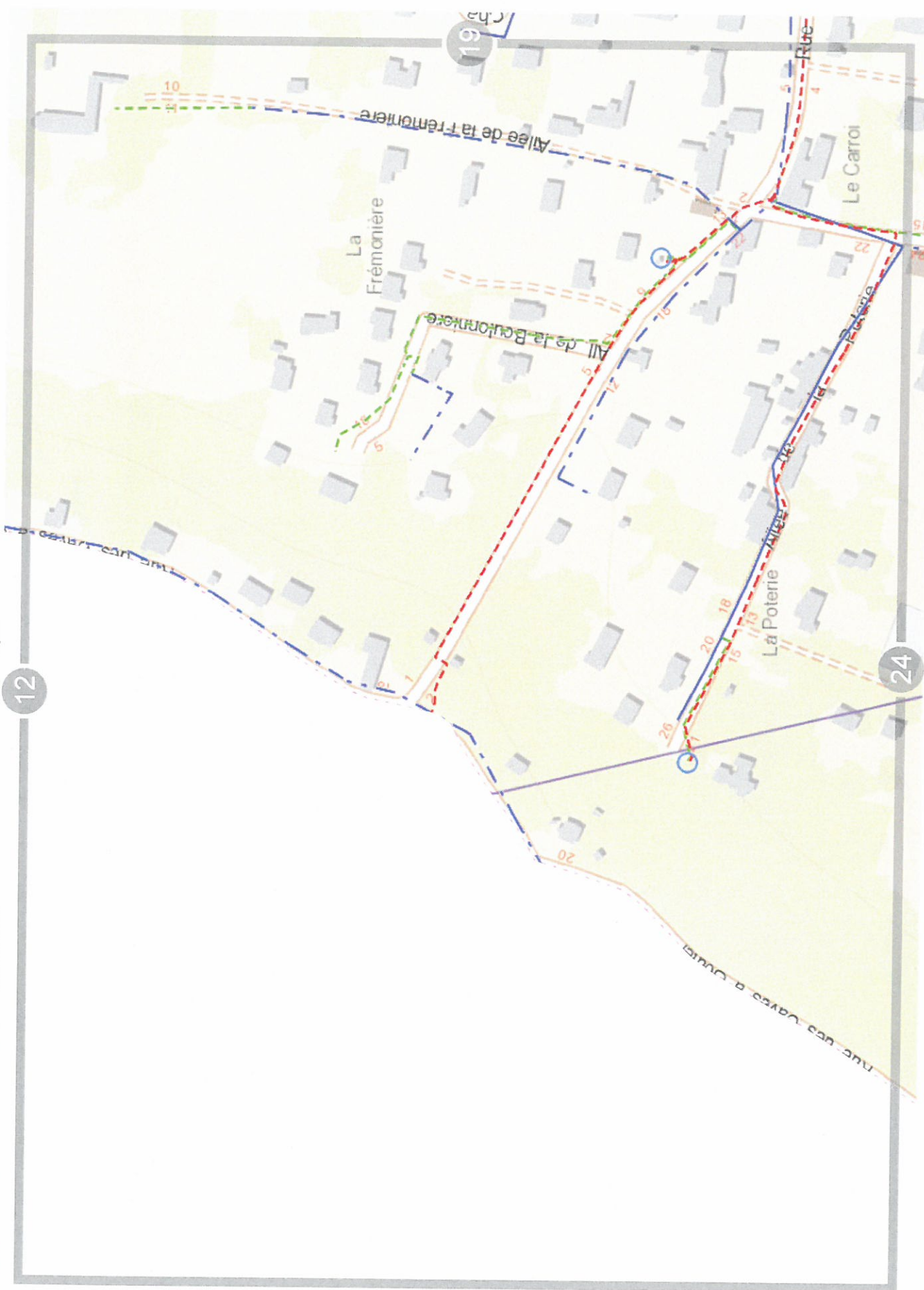
Propriété d'Enedis. Edition graphique issue d'un plan moyen échelle informatisé qui peut être modifié sans préavis. Elle ne peut être ni reproduite, ni communiquée à des tiers, ni utilisée à des fins commerciales sans autorisation spécifique. IGR PARIS - 2004. Ce plan ne dispense pas l'utilisateur des procédures DT-DICT.

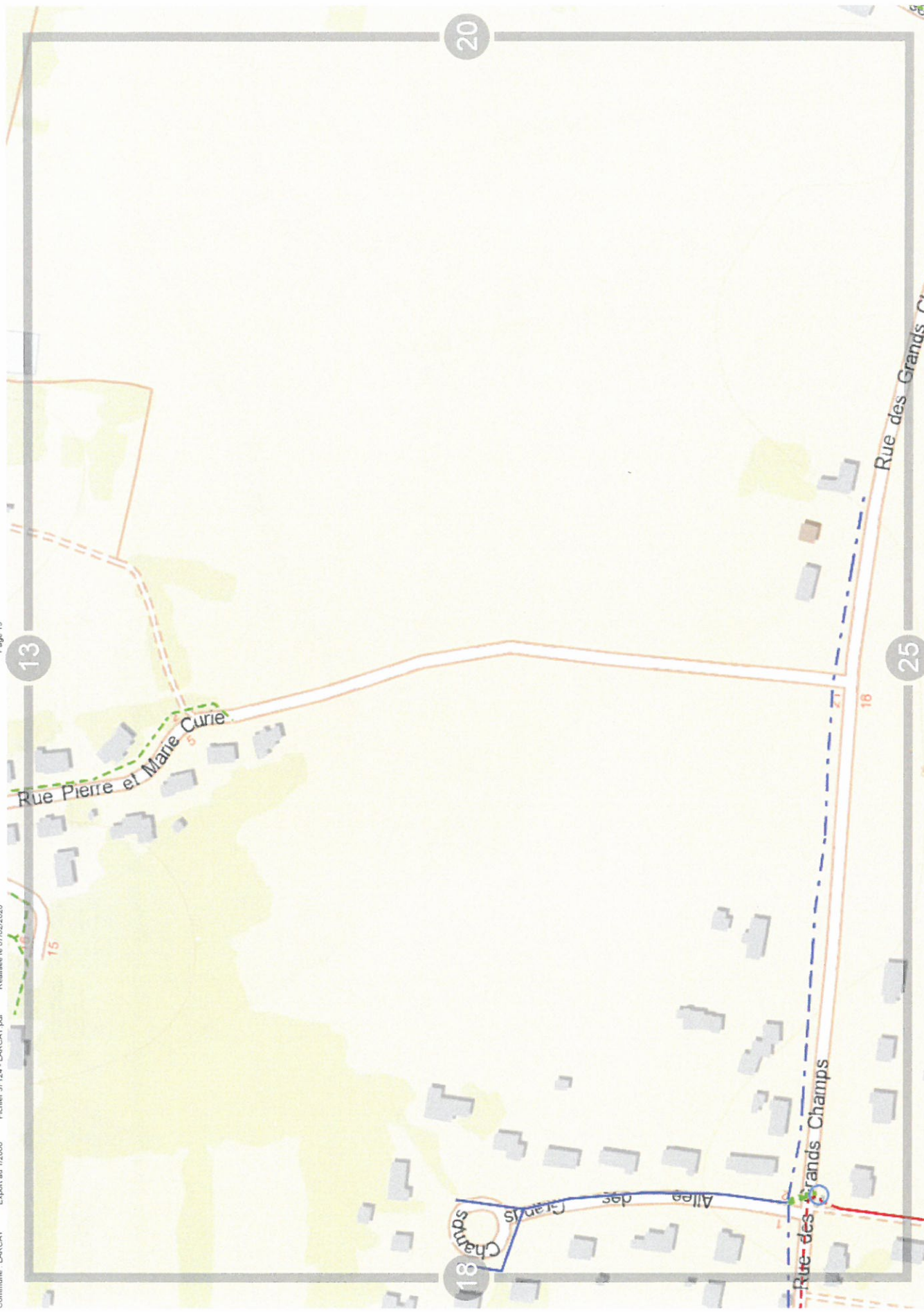




Précédente édition graphique issue d'un plan moyen échelle informatisée qui peut être modifiée sans préavis. Elle ne peut être ni reproduite, ni communiquée à des tiers, ni utilisée à des fins commerciales sans autorisation spécifique. IGN PARIS - 2004. Ce plan ne dispense pas l'utilisateur des procédures DT-DICT.







**ENEDIS**  
L'ÉLECTRICITÉ EN RESEAU

BT  
HTA  
Réseau

Poles HTA/BT  
Distribution publique  
DP Procédure  
DP Client Procédure HTA  
Transformation HTA/HTA

Arrière HTA  
Réparation  
Poles Source

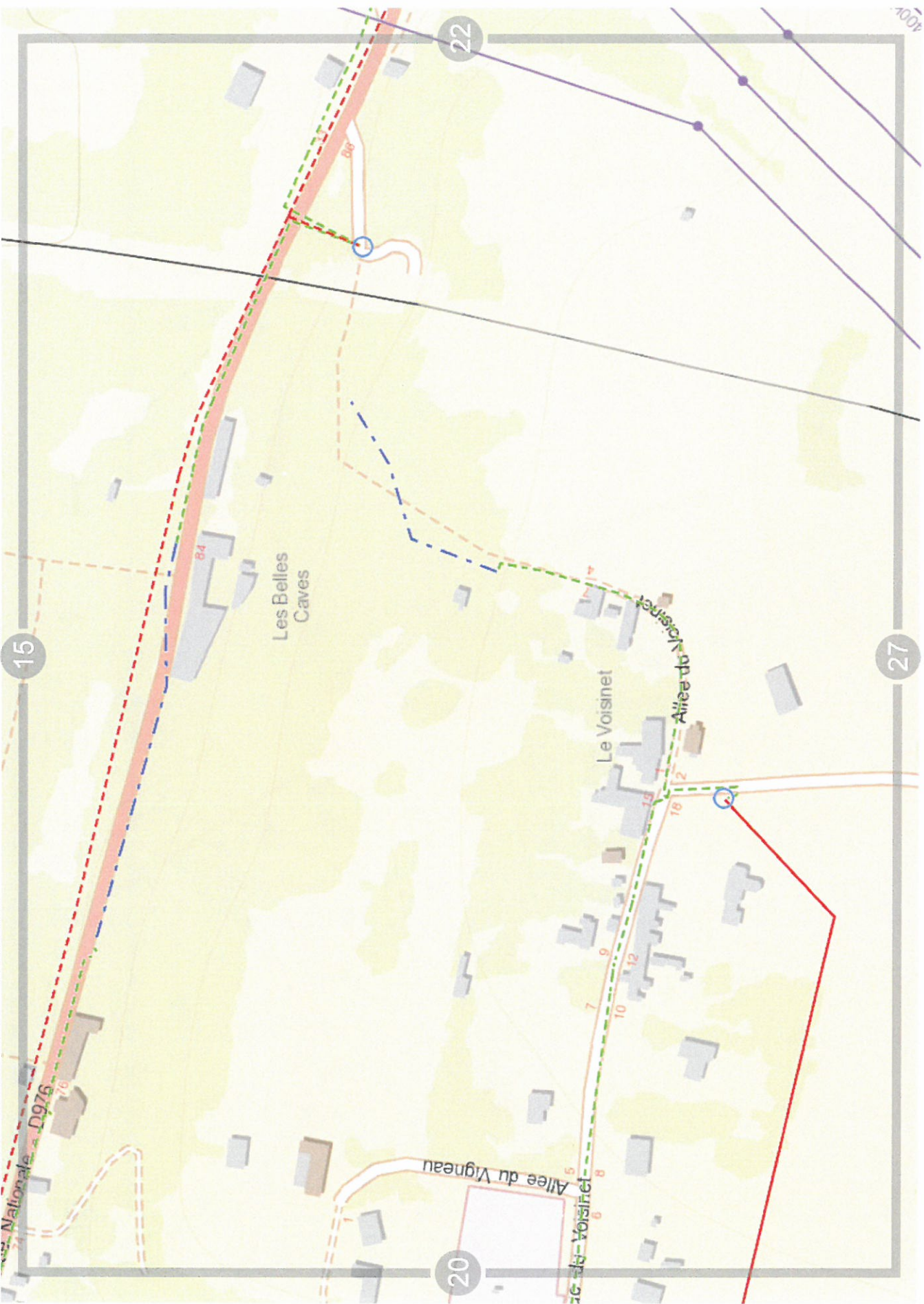
Poles HTA  
Poles HTA  
Appareil de coupure HTA (ACC) HTA  
Appareil de coupure HTA (AC) HTA  
Équipements sans alimentation BT (SAC) BT

Appareil de coupure HTA (ACC) HTA  
Appareil de coupure HTA (AC) HTA  
Équipements sans alimentation BT (SAC) BT

0 400 m

Propriété d'Enedis Edition graphique issue d'un plan moyenne échelle informatisé qui peut être modifié sans préavis. Elle ne peut être ni reproduite, ni communiquée à des tiers, ni utilisée à des fins commerciales sans autorisation spécifique. IGH PARIS - 2004. Ce plan ne dispense pas l'utilisateur des procédures DT-DICT.





**BT**

10kV	10kV
20kV	20kV
30kV	30kV
40kV	40kV
50kV	50kV
60kV	60kV
70kV	70kV
80kV	80kV
90kV	90kV
100kV	100kV

**HTA**

**Rec**

**ENEDIS**  
L'ÉLECTRICITÉ EN RESEAU

**Recs HTA**

- Projet HTA
- Amélior HTA

**Pense HTA/BT**

- Distribution publique
- DP Producteur HTA
- DP Client Producteur HTA
- Transformation HTA/HTA

**Amélior HTA**

- Régulation
- Pense Source

**Recs HTA**

- Apprécié de couvrir en HTA (Accommodé)
- Apprécié de couvrir en HTA (Non adapté)
- Apprécié en HTA (BACS BT)
- Apprécié en HTA (BACS HTA)

0 400 m

100%

Projet HTA  
Amélior HTA  
Pense HTA/BT  
Amélior HTA  
Recs HTA

Propriété d'Enedis. Edition graphique issue d'un plan moyen échelle informatisée qui peut être modifiée sans préavis. Elle ne peut être ni reproduite, ni communiquée à des tiers, ni utilisée à des fins commerciales sans autorisation spécifique. IGN PARIS - 2004. Ce plan ne dispense pas l'utilisateur des procédures DT-DICT.





29



- BT
- HTA
- Racc

- Point HTA/HT
- Point HT/MT
- Point BT/MT
- Point BT

- Appareil HTA
- Appareil HT
- Appareil BT

- Appareil de mesure HTA
- Appareil de mesure HT
- Appareil de mesure BT

- Appareil de mesure HTA
- Appareil de mesure HT
- Appareil de mesure BT



Propriétés affichées: Edition graphique issue d'un plan moyen. Schéma informatif qui peut être modifié sans préavis. Elle ne peut être ni reproduite, ni communiquée à des tiers, ni utilisée à des fins commerciales sans autorisation spécifique. (SI) PARIS - 2004. Ce plan ne dispense pas l'utilisateur des procédures D.F.C.C.I.





